

pièra



Abitare il territorio
N13 novembre 2021

La campagna

Una casa rurale contemporanea



Campagna aperta

Metamorphosi104

Una casa rurale contemporanea

49

PROGETTO
Metamorphosi104
Arch. Silvio Stefani

PROGETTO DEL PAESAGGIO
Arch. Laura Cocchis

STRUTTURE
Ing. Enrico Mazzucco

IMPIANTI
P.I. Fabio Sfoglia
– Esse Progetti

LOCALIZZAZIONE
San Biagio di Callalta
– Treviso

DATI DIMENSIONALI
Superficie lotto 14.500 mq
Superficie lorda 258 mq
Superficie utile 195 mq
Superficie coperta 274 mq
Volume edificio 1.104 mc

CRONOLOGIA
Progetto 2017–2018
Inizio lavori 09.2018
Fine lavori 07.2021

FOTOGRAFIE
Marco Zanta

← Fotopiano di inserimento





A pagina precedente

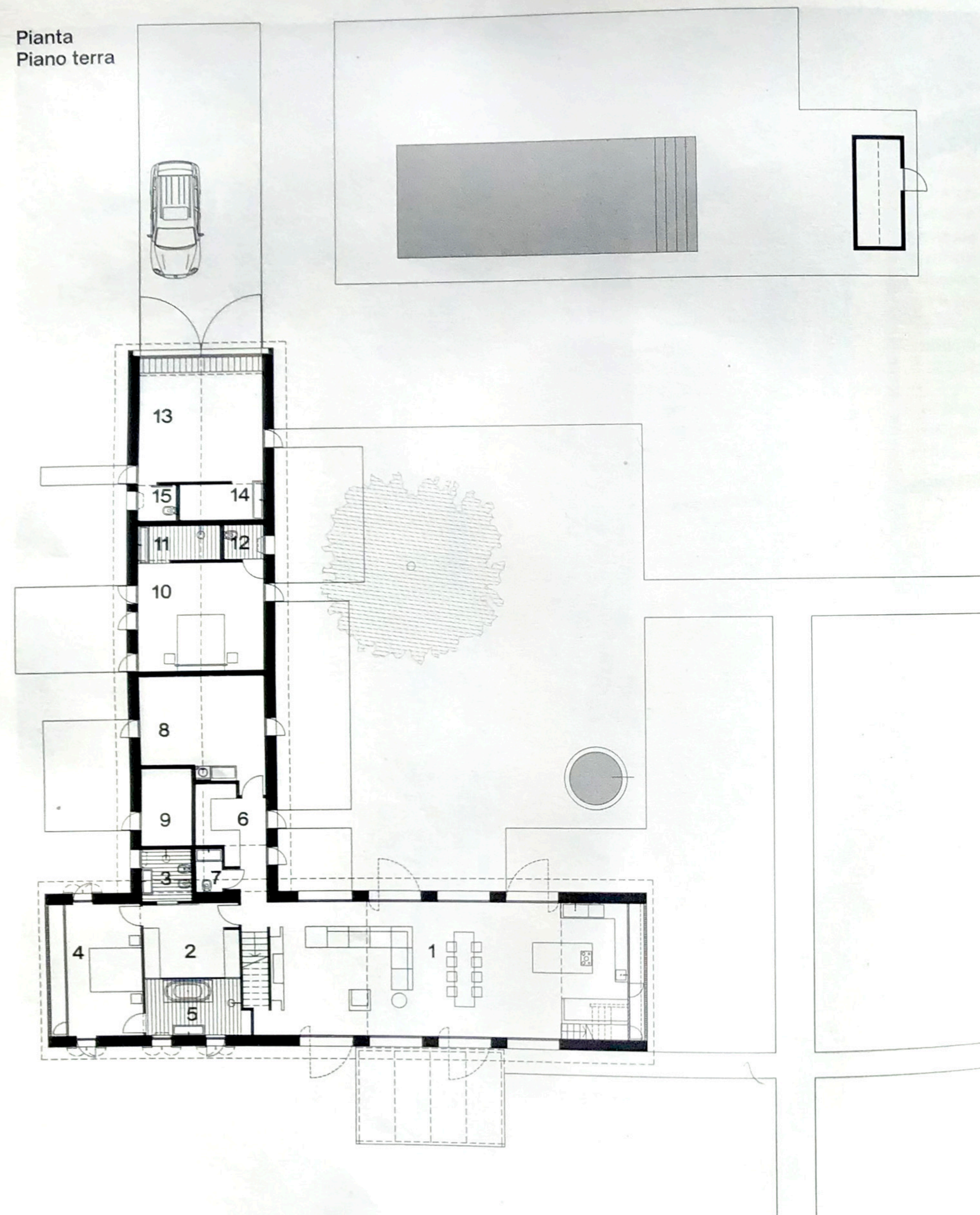
- ① Gli edifici visti da sud
- ② Il corpo principale visto da est
- ③ Particolare di un serramento a bilico verticale in ferro e vetro

L'edificio residenziale sorge in un'area della campagna trevigiana rimasta intatta e assai rilevante dal punto di vista paesaggistico in quanto lambita dal fiume Meolo e prossima al greto del fiume Piave. L'edificio è composto da due corpi di fabbrica rettangolari disposti ad L di cui quello principale a due livelli contiene le funzioni residenziali, quello secondario ad un solo livello i locali di servizio, un'area abitativa per gli ospiti e l'autorimessa con magazzino. La copertura a due falde sporge lungo i fronti principali ed è rivestita in coppi tradizionali di recupero; l'acqua piovana viene raccolta alla base delle murature perimetrali con un sistema drenante interrato. Le murature sono composte in calce canapa rivestita all'interno ed all'esterno da intonaco traspirante a base di calce idraulica e pozzolana del colore della terra bagnata; la composizione dei materiali permette la naturale regolazione delle condizioni di umidità e calore per il massimo comfort abitativo.

I lati minori del corpo di fabbrica principale sono caratterizzati da un paramento traforato in mattoni pieni che garantisce la "privacy" degli spazi interni e contribuisce a mitigare l'irraggiamento solare.

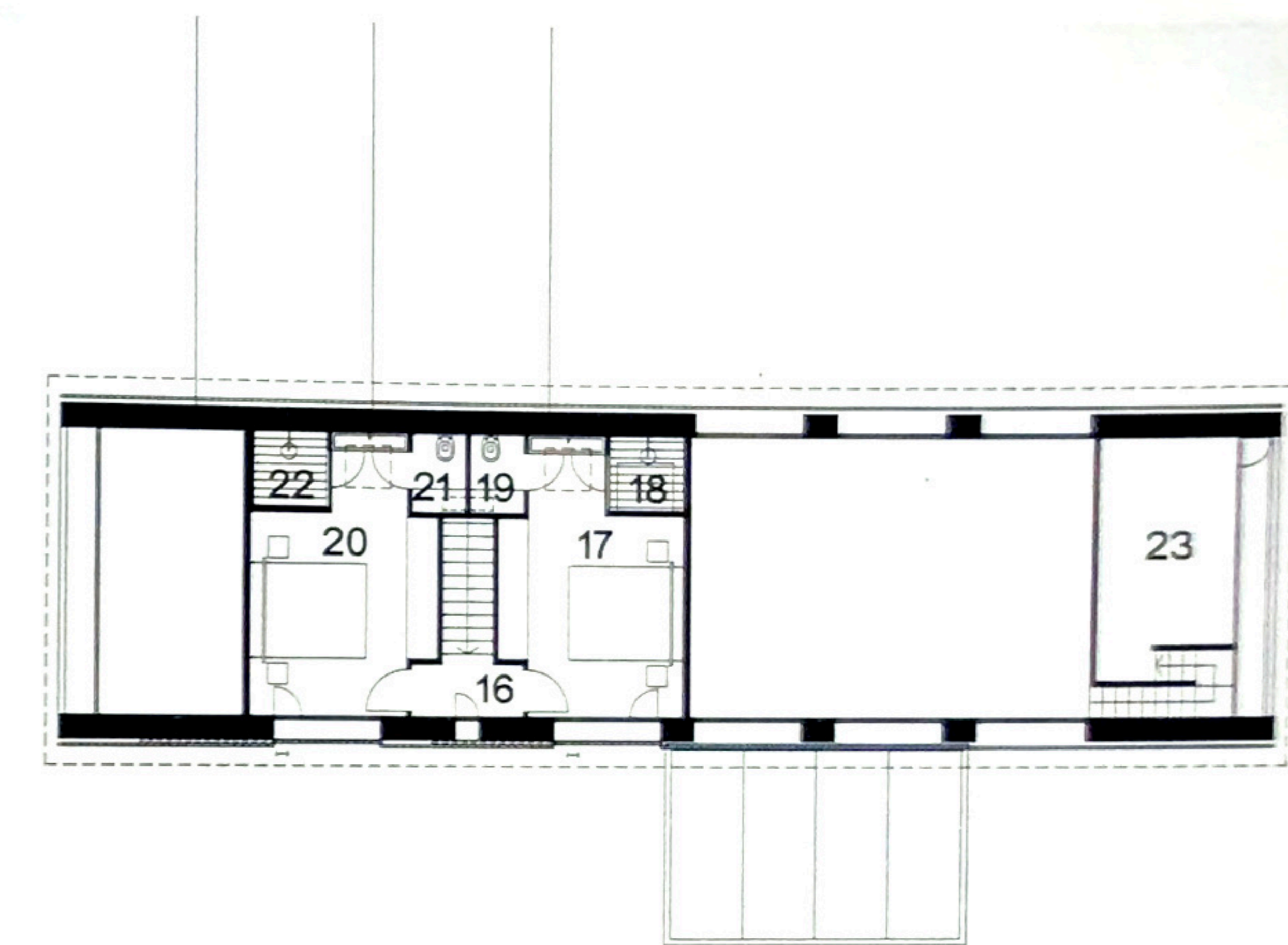
Gli spazi interni sono caratterizzati dall'ampia zona giorno a tutta altezza, vero fulcro della vita domestica. Vetrate di dimensioni variabili aprono suggestivi scorci sul rigoglioso giardino e sul contesto paesaggistico. I materiali utilizzati per gli spazi interni sono il cemento pigmentato per i pavimenti, le tavole di legno grezzo per l'intradosso della copertura e per alcuni elementi di arredo; le vetrate hanno telai in ferro verniciato per garantire la massima trasparenza. L'ampio giardino definisce un nuovo paesaggio, integrato al preesistente; è organizzato con aree a prato, alberate ed orti e contiene una piscina rettangolare ed alcuni elementi di arredo in ferro e legno non trattati.





0 1m 5m 10m

Pianta piano primo

Pianta piano terra
e piano primo

1	Cucina/ soggiorno/ pranzo
2	Disimpegno
3	Bagno
4	Camera padronale
5	Bagno padronale
6	Disimpegno
7	WC ospiti
8	Cantina/ lavanderia
9	Centrale termica
10	Camera ospiti
11	WC
12	Bagno
13	Autorimessa
14	Deposito
15	WC
16	Disimpegno
17	Camera
18	Doccia
19	WC
20	Camera
21	WC
22	Doccia
23	Studio



④ Le trasparenze del corpo principale viste da est
 ⑤ Il bagno padronale

